



panscape 2 条

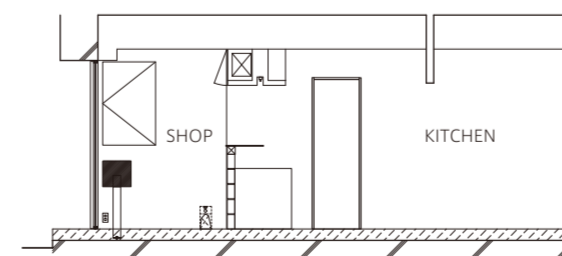
パン屋のインテリアデザインである。

場所は、周辺の建て替えに取り残されて、もはや特別な雰囲気を持っているビルの1階であり、本来の表情を取り戻すため、改築された不釣り合いなアルミサッシを取り去り、木製建具を象眼した。

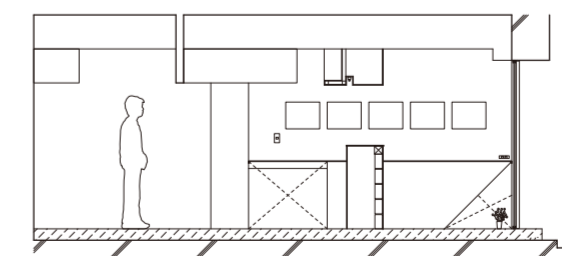
内部は、店主が大切にしていたアンティークのショーケースを、

材木屋で見つけた重さ 500kg のピンガの無垢材に載せることで新たな表情を生み出した。

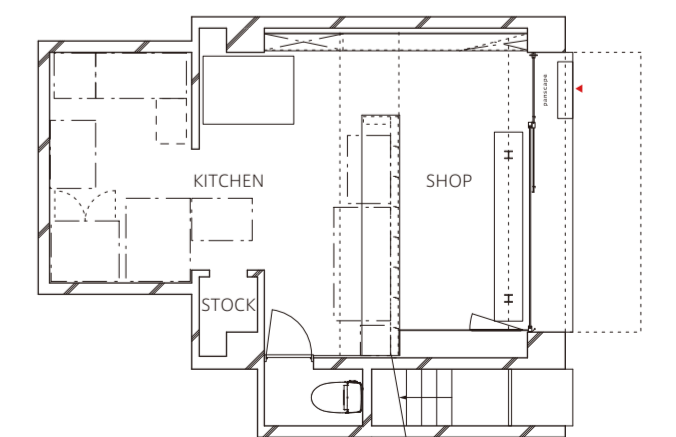
このショーケースに店主のこだわりをもったパンが並ぶことで店の個性となり、通りの人々に顔を覗かせる。



Section1 1/100



Section2 1/100



Plan 1/100