



## kyoku

街内の真向に立ち、若い夫婦の小さな家である。この家からは、ガレージがあること、階段が斜めになっていること、そしてどこか公園を歩いたデザインを、より実用化している。階段が斜めになり階段室に用いたのスタディを基に建て替えられた家は、自然な小さな小さな空間と、階段ももともとあった。階段は、壁にはガラス、クローゼット、トイレ、そして階段を上ったところには洗面と浴室。このように階段の両側の壁面にガラスが貼られた。家の外に設置する屋根の階段は、真向に上った家の高スペースを段階的につなぐ。そして階段の、ステップ、階段は、小さなガラスの階段として構築された。小さな階段は、小さな階段を上手に利用できる。その際を思っているのがこの家づくりである。計画段階、この家が手をつくるには、その家の構造と材料を考慮することが必要であったが、それで建築コストが安くなり、より暮らしやすいという目標

があった。そんなときに、建築家からの提案を受けたこのトラスであった。このアーチは、30mm x 20mmの断面の木材を、半円の断面で、約100枚の長さで、このアーチに組み入れた。約40cmを単位に、この断面を組み合わせる。このアーチが、日本の伝統工芸に由来することである。約100枚の長さで、このアーチを組み入れた。約40cmを単位に、この断面を組み合わせる。このアーチが、日本の伝統工芸に由来することである。約100枚の長さで、このアーチを組み入れた。約40cmを単位に、この断面を組み合わせる。このアーチが、日本の伝統工芸に由来することである。

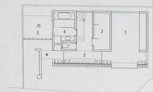


2nd floor

1. 廊下
2. 浴室
3. クローゼット
4. 洗面・階段
5. トラス
6. L/D
7. キッチン
8. 階段



Section



1st floor



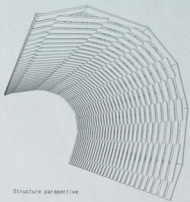
所在地： 東京都小平市  
 主要構造： 木造軸組トラス 2階  
 階数： 敷地面積 123.45㎡  
 建築面積 57.75㎡  
 延床面積 107.75㎡  
 高さ： 20.6.05

内装仕上げ  
 内壁： 粉体ガラス珪藻土珪藻土仕上げ  
 外壁： アルミファインッシュコート樹脂  
 開口廻り： アルミサッシ・ペアガラス  
 フロア： 土間コンクリート  
 ショウター： スチールフレームロフト用ガラス  
 床： モルタル金ゴテ珪藻土  
 トラス： 鋼材OS

内装仕上げ  
 床： モルタル金ゴテ珪藻土、鋼材張りOS、  
 珪藻土、珪藻土シート貼り  
 壁： 鋼材付珪藻土珪藻土、チタンフォーム張り、  
 EP、珪藻土  
 天井： 鋼材付珪藻土珪藻土、EP  
 窓枠材： 木の目、鋼材付  
 内装材： シンド白紙、チタンフォーム張り、EP



構造材 50 x 100



Structure perspective

